



Ā M Ā N

SUMMER PALACE

颐和安缦

Fact Sheet



颐和安缦距联合国教科文组织世界遗产地颐和园东宫门仅一墙之隔，酒店将为下榻宾客呈现专属游园体验，数步之遥便可踏入这座历史悠久的皇家园林。酒店的51间客房和套房都坐落在静谧幽深的庭院——这里是100多年前觐见慈禧太后的贵宾下榻之所。

地理位置

- 毗邻颐和园东门
- 距故宫 15 公里
- 方便抵达北京胡同、天坛、特色餐厅和艺术画廊
- 距慕田峪长城 90 分钟车程

交通

- 距离北京首都国际机场 35 公里
- 单程接送车程约 50 分钟
- 距北京大兴国际机场 65 公里



居停下榻

- 51 间客房及套房
- 俯瞰竹林和树木掩映的庭院
- 家具和设计汲取了明代风格
- 金砖和精致的木质屏风
- 套房可被中厅连接起来

客房

- 配有好莱坞式的双床
- 明代风格衣柜
- 带双人梳妆台的浴室、独立淋浴间/卫生间

庭院客房

- 配有标准大床
- 带双梳妆台的浴室、独立淋浴间/卫生间

套房

- 配有标准大床
- 起居区配有床榻、阅读椅和写字台
- 浴室配有双梳妆台、岛式浴缸、独立淋浴间/卫生间

8	客房	38m ²	409ft ²
10	庭院客房	39m ²	420ft ²
8	套房	66m ²	710ft ²
17	豪华套房	63-78m ²	678-840ft ²
7	庭院套房	90m ²	969ft ²
1	御庭套房	283m ²	3047ft ²



豪华套房

- 配有特大双人床, 有些房间则是四柱帷幔床
- 卧室和起居室合二为一, 或独立卧室
- 床榻、阅读椅、写字台
- 浴室配有双梳妆台、岛式浴缸、独立淋浴间/卫生间
- 梳妆区配有两个明式衣柜

家庭或朋友居住下榻:

- 豪华双居由一个套房(双人大床)和一间客房(双人大床)组成
- 豪华双居由一个共用起居室和两个相连的豪华套房(均配有双人大床)组成
- 皇家四合院由一个豪华居(两间豪华套房)和两间庭院客房组成, 均位于同一个私人庭院内

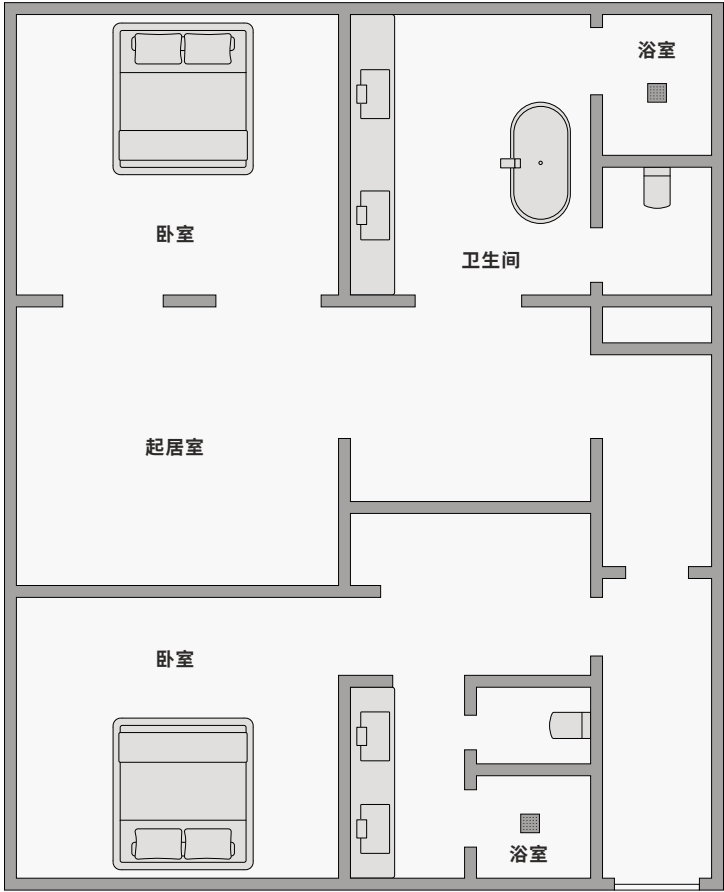
庭院套房

- 设计与套房相同、但更宽敞

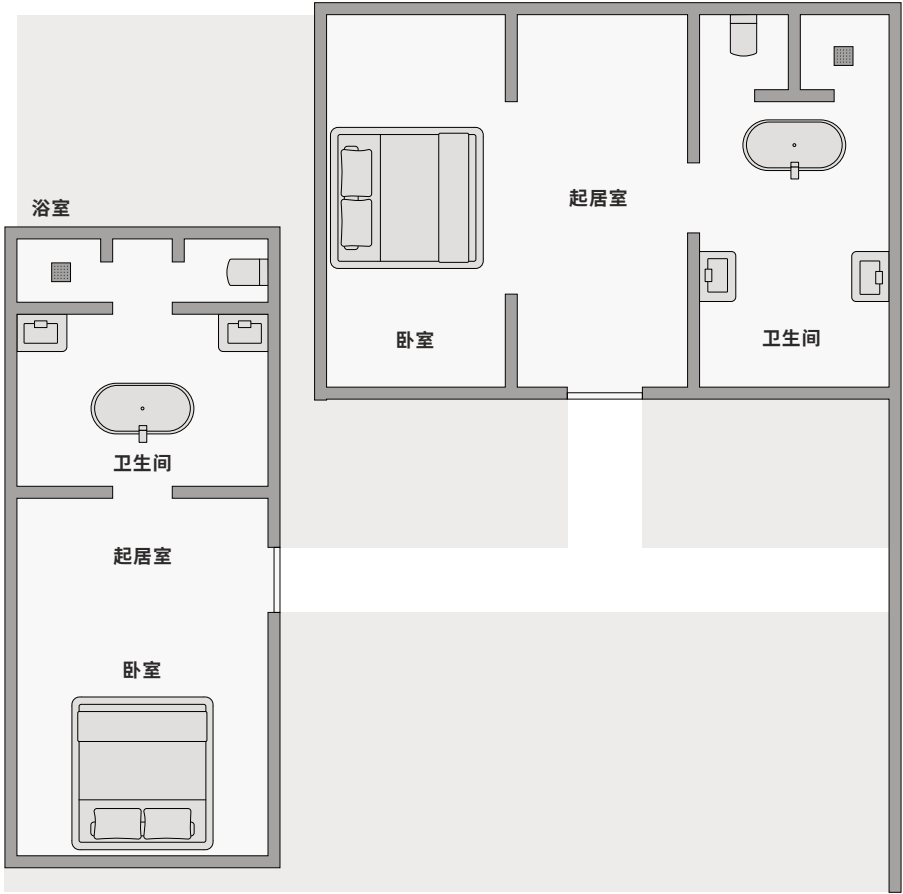
御庭套房

- 包括正房、书房和会议室
- 正房起居室设有一间卧室、浴室、休息室、用餐区和水疗室
- 书房可俯瞰整个庭院
- 会议室可用为会议或用餐, 可容纳 16 人

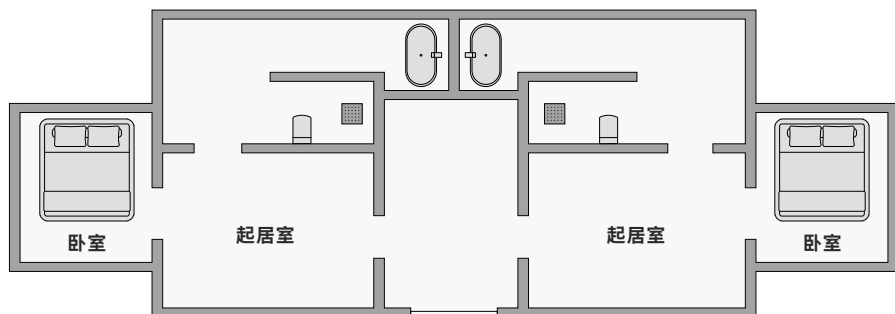
套房&客房



庭院客房&豪华套房



豪华套房&庭院客房





餐饮体验

安缦馆

- 供应午餐和晚餐
- 供应传统粤菜和北京菜
- 三个四合院连接而成
- 六个包间
- 中国古代的建筑风格及装饰

绿盛扒房

- 供应早餐、午餐和晚餐
- 供应西式菜肴
- 特色烤肉和新鲜海鲜
- 俯瞰庭院, 与Nama日餐厅遥相呼应

日餐厅

- 供应午餐和晚餐
- 供应精心搭配的日式菜单
- 开放式厨房
- 提供用餐台和餐桌

镜影轩

- 供应西式汉堡、三明治和小吃
- 提供宁静的下午茶用餐环境
- 拥有俯瞰荷塘的宁静露台



安缦水疗

宁静的安缦水疗中心位于地下两层，是疗愈身心的圣地。设有九间独立双人理疗室，从热石按摩和艾灸，各种疗法都汲取了传统的精华。男女更衣区分别设有蒸汽浴室、桑拿室、按摩浴缸和冷水池。

健身与娱乐

- 配有泰诺健身器材(包括 Kinesis) 的日光健身房
- 配有一间设计优雅的普拉提/瑜伽体验室
- 一个壁球场和一个乒乓球桌
- 健身顾问可提供私人健身训练

游泳池

- 25 米长的室内泳池，四周设有躺椅

水疗中心

水疗中心位于度假村占地 5000 平方米的双层地下，宁静的接待区。

- 九间独立的双人护理室
- 丰富的水疗保健和美容护理项目
- 特色水疗之旅包括草药热敷按摩和传统中医疗法



其他设施

精品店

- 提供各种独特的工艺品和纺织品,可供购买

电影院

- 37 个真皮躺椅和 21 平方米的屏幕

会议和活动

- 五个多功能厅
- 商务或社交活动的理想场所
- 室外和室内

婚礼庆典

- 定制的中式或西式菜品

宴水轩

- 俯瞰宁静的池畔
- 私人用餐的理想场所

文化馆

- 当地专家展示书法和风筝制作等中国传统艺术
- 精品店提供各种独特的工艺品和纺织品供游客选购
- 图书馆提供多种语言的各种主题资料
- 书法、剪纸和风筝制作等中国传统艺术展示活动

安缦汇

- 仅对会员开放
- 设有舒适的休息室
- 毗邻酒店大堂



活动与游览

几个世纪以来，中国一直吸引着外人的目光。它拥有世界上最悠久的文明之一，其首都北京是众多联合国教科文组织世界遗产的所在地，包括以下五处。

胡同

北京以其大气的胡同而闻名，游客可在此一睹昔日北京城的生活面貌。由传统四合院组成的窄巷聚集在紫禁城周围。

长城

公元前220年，秦始皇统一中国后，万里长城逐渐发展壮大，全长6,700公里。长城屹立了几个世纪，但在1300年代被蒙古人攻破，1600年代被满族人攻破。如今，部分路段已经修复。

北京还有天安门广场、雍和宫和法源寺等众多令人印象深刻的历史古迹。北京还是中国当代艺术的宝库。798艺术区是前苏联设计的兵工厂，现已改造成当地的现代艺术和时尚中心，让游客深入了解当今中国的艺术面貌。

颐和园

颐和园又称“颐和园”或“养和园”，始建于1750年。这座占地290公顷的美丽园林长期以来一直是清朝的避暑胜地，如今则被视为中国最宁静、最上镜的景点之一。度假村与颐和园一墙之隔，交通便利。

紫禁城

紫禁城位于北京的中心地带，于1420年建成。在近五个世纪的时间里，它曾是24位皇帝的居所，也是中国政府的礼仪和政治中心。故宫占地面积超过72万平方米，现存建筑980座，房间8000多间。

天坛

天坛也建于1420年，是一座优雅的建筑群，明清两代的皇帝每年都会来此举行丰收仪式。它被视为一座道教庙宇，尽管中国对天的崇拜早于道教。

AMAN SUMMER PALACE

颐和安缦

1 Gongmenqian Street, Summer
Palace, Beijing, PRC 100091
北京中国颐和园宫门前街1号,100091
电话: (86) 10 5987 9999
邮箱: amansummerpalace@aman.com

AMAN
CENTRAL RESERVATIONS
安缦预订中心

电话: (65) 6715 8855
美国: (1) 754 216 7830
邮箱: reservations@aman.com

aman.com

ĀMAN